

回覧

令和8年5月19日

地域住民の皆様へ


朝日町上下水道課長

下水道管点検に伴う道路交通障害のお知らせ

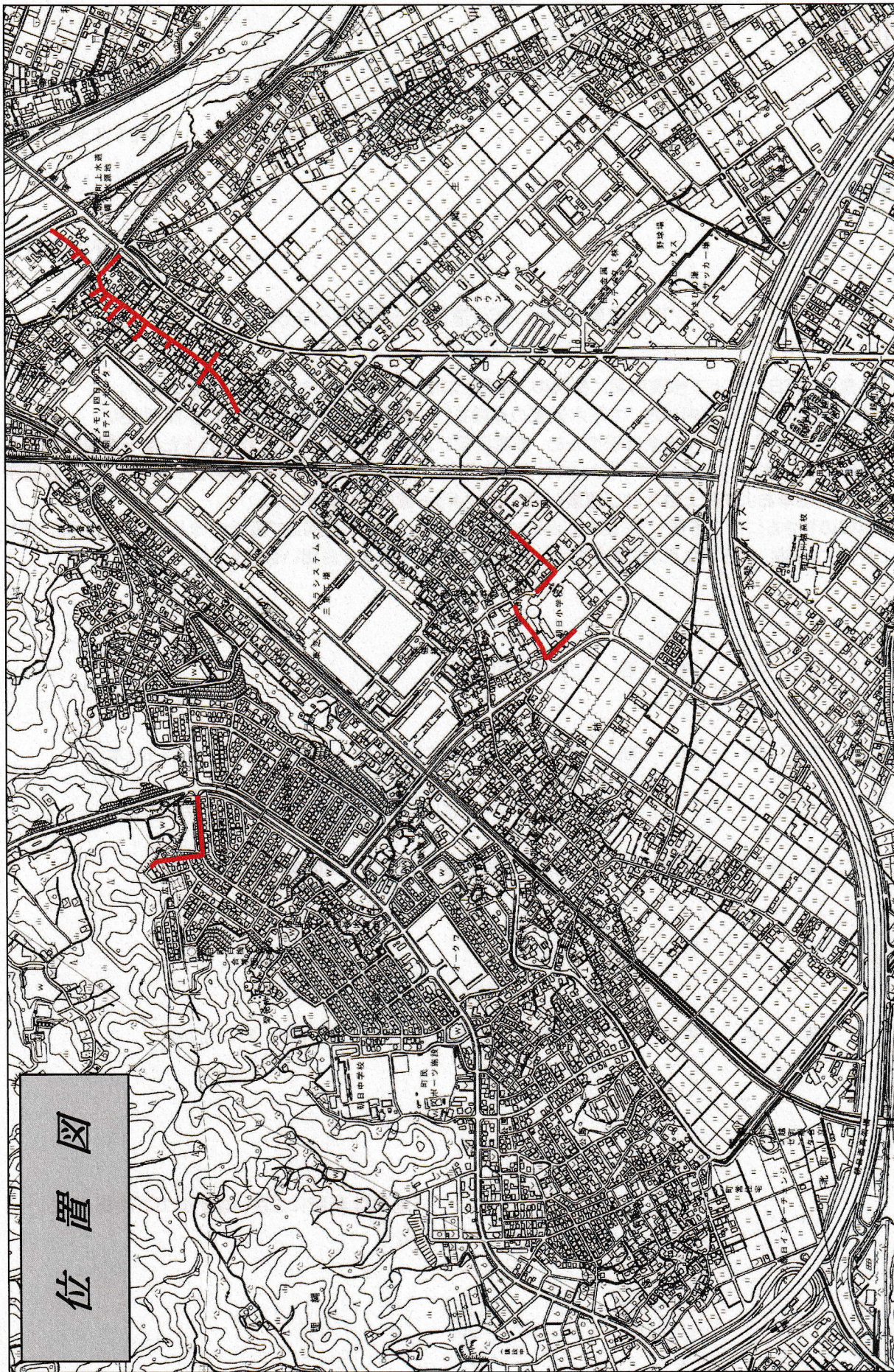
平素は、朝日町の上下水道事業に格別のご理解とご協力を賜り、誠にありがとうございます。
さて、今回、朝日町地内において下水道管の点検を行います。(※詳細は裏面をご参照ください)
作業にあたりましては、安全確保のため、作業区間において道路の片側交互通行または一部車両通行止めを実施する場合がございます。また、マンホール周辺に業務用車両を停車する必要があるため、点検箇所付近への駐車および路上駐車はご遠慮くださいますようお願い申し上げます。

地域の皆さまにはご不便・ご迷惑をおかけいたしますが、何卒ご理解とご協力のほど、よろしくお願い申し上げます。なお、ご不明な点やご要望等がございましたら、下記までお問い合わせください。

記

1. 作業内容 下水道管の点検
2. 支障期間 令和8年6月8日(月)～令和8年12月25日(木)
作業時間：8時30分～17時00分(予定)
※天候等により作業日程が前後する可能性があります。
3. 交通支障区間 調査区間箇所表示 
4. 施行業者 (株)環衛 TEL 059-364-5775
5. 事業主体 朝日町上下水道課 TEL 059-377-3334

【地図は裏面にごございますのでご確認ください。】



回覧

町営住宅1部屋入居者募集

町営住宅の入居者を次のとおり募集します。

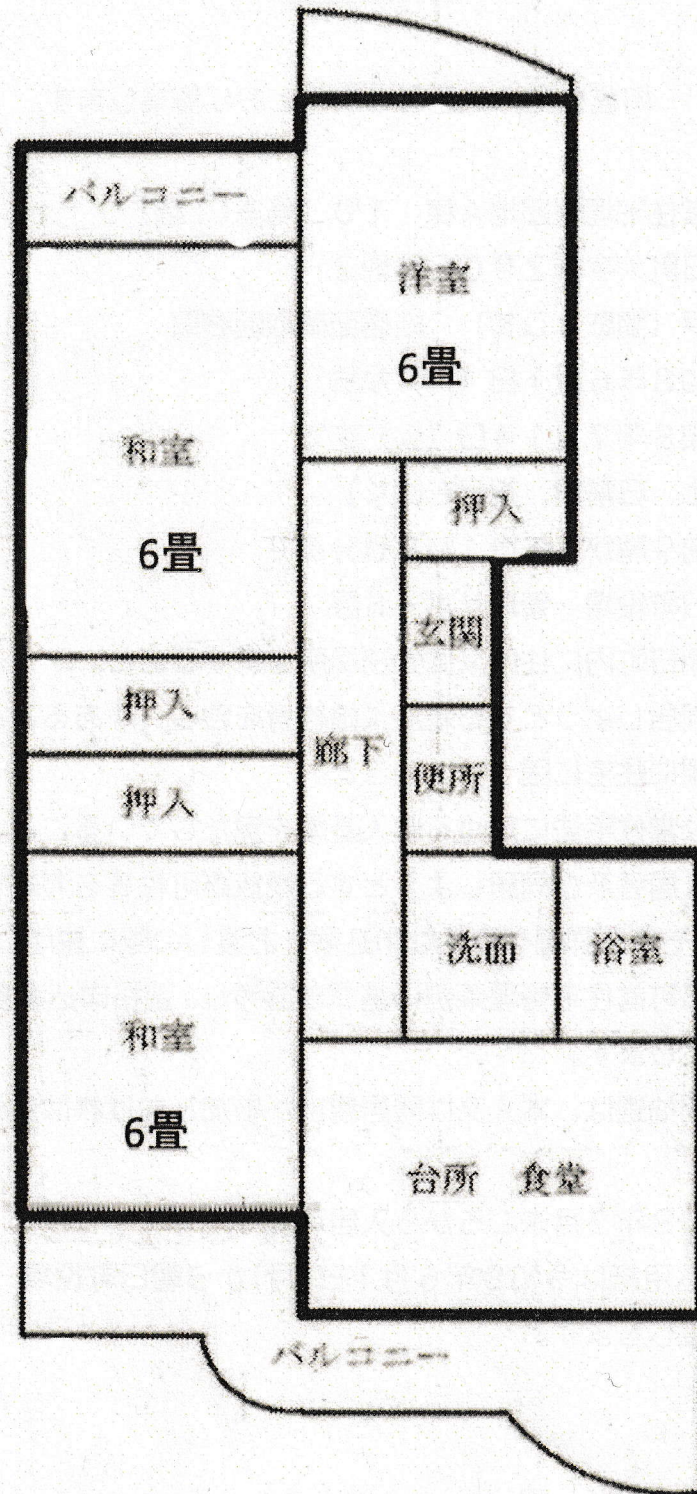
- 募集团地** 町営住宅埋縄団地A棟 103号室(1階)
- 所在地** 朝日町大字柿2905番地2
- 募集戸数** 1戸(間取3DK) ※裏面間取図参照
- 募集期間** 令和8年6月1日(月)から
令和8年7月14日(火)まで
(土、日曜日、祝日を除く)
- 受付時間** 午前9時から午後4時30分まで
- 受付場所** 朝日町役場 管理サポート課
- 入居資格**
- ・朝日町内に住所又は勤務場所を有すること。
 - ・同居しようとする親族(婚約者を含む)があること。
 - ・現に住宅に困っていること。
 - ・公営住宅法に定める収入基準を満たしていること。
 - ・入居者及び同居しようとする親族が町税等を滞納していないこと。
- ※ その他詳細な要件は申込書をお渡しの際に説明します。
- 選考方法** 朝日町営住宅管理条例に基づき選考し、適格申込者多数の場合は公開抽選とします。
- 公開抽選は、本人又は同居親族が参加しなければ失格となります。
- 入居時期** 令和8年7月末ごろから入居可能
- その他** 申込用紙は令和8年6月1日(月)から朝日町役場 管理サポート課でお渡しします。

問い合わせ先

朝日町役場 管理サポート課

電話番号：059-377-5195

【間取図】



「朝日町墓地公園指定管理者選定委員会」委員募集

募集の目的	現在の朝日町墓地公園指定管理者の指定期間が満了となるため、改めて指定管理者を選定するにあたり、公平かつ適正な選定を行うため、町民の参加を得て、積極的な意見を求め、より開かれた町政の推進を図るため指定管理者選定委員会委員を募集致します。
応募資格	<p>応募の資格は次の要件を満たす方</p> <ul style="list-style-type: none"> ・朝日町に住所を有する満18歳以上の方 ・平日の日中の委員会に出席できる方（1回2時間程度を予定） <p>【令和8年7月から12月の間に3回程度の開催を予定】</p>
募集人員	2名（なお、委員会は公募を含め6名以内の委員で構成します。）
募集期間	令和8年6月1日（月）～6月19日（金）まで（必着）
業務内容	<ul style="list-style-type: none"> ・指定管理者募集内容の審議 ・指定管理応募者からの提案内容の評価 ・指定管理者の選定
応募方法	<p>問合せ先に備付け又は町ホームページに掲載する「応募用紙」に必要事項を記入して提出してください。（郵送可）</p> <p>なお、提出先は問合せ先と同じです。</p>
その他	指定管理者選定委員会委員には、職務上知り得た秘密を漏らしてはならない義務が課せられます。
参 考	<p>○指定管理者について 地方自治法244条の2第3項</p> <p>普通地方公共団体は、公の施設の設置の目的を効果的に達成するため必要があると認めるときは、条例の定めるところにより、法人その他の団体であつて当該普通地方公共団体が指定するものに、当該公の施設の管理を行わせることができる。</p> <p>この規定に基づき、公の施設の管理運営を行うために町が指定した民間事業者等を「指定管理者」と言います。</p>
問合せ先	<p>〒510-8522</p> <p>三重県三重郡朝日町大字小向893番地</p> <p>朝日町役場 管理サポート課 Tel (059) 377-5195</p>

令和8年5月15日

地区体育委員 各位

朝日町体育委員会
会長 水谷 保之

令和8年度第1回町民ソフトバレーボール大会の開催について

平素は格別のご高配を賜り、厚く御礼申し上げます。

さて、標記の大会を下記のとおり開催いたします。

つきましては、ご多忙とは存じますが、参加チームの申し込みがあれば取りまとめ、別添申込書を朝日町教育委員会生涯学習課（朝日町公民館）までご提出をお願いします。

記

1. 日 時 令和8年6月7日（日）
会場準備 午前8時 ～
開 会 式 午前8時30分～
2. 場 所 朝日町体育館
3. その他 大会要項、参加申込書を同封いたします。
参加申込の締め切りは、6月1日（月）です。

【事務担当】

〒510-8102 三重県三重郡朝日町大字小向 1893 番地
朝日町教育委員会 生涯学習課 中山
電 話 059-377-2513
e-mail s-kyouiku@town.asahi.mie.jp

回 覧

令和8年度第1回町民ソフトバレーボール大会実施要項

1. 開催日時 令和8年6月7日(日) 開会式 午前8時30分から
2. 会場 朝日町体育館
3. 集合時間 役員、選手とも 午前8時から会場準備
4. 審判員 主審・副審のみ。
(審判員は、試合をしていないチームから選出すること。)
5. 組合せ 当日会場にて行う。
6. 出場制限 15歳以上で、朝日町内在住または在勤者とする。
1チームの登録は4名から6名(その場合補欠2名)
までとする。なお、基本的には男女別でのチーム編成であるが、
人数調整上どうしても男女混成チームになる場合、男子チーム
でエントリーすること。
7. 競技方法
 - ① コートはバドミントンコート(ダブルス)を使用する。
 - ② ネットの高さは200cm(男子)、200cm(女子)ソフトバレーボールを使用する。
 - ③ 1チーム4人で、ローテーションを行う。(補欠2名まで)
 - ④ メンバーチェンジは1セットで3回まで
 - ⑤ サーブは1本。
 - ⑥ 得点はラリーポイントの15点、3セットマッチ
 - ⑦ ジュースは得点が14対14になったときに行い、2点差または17点先取で勝ちとする。
 - ⑧ 3セット目は、8点にてチェンジコート
 - ⑨ アタックラインは無いので、どのポジションからの攻撃も可。
 - ⑩ ブロックのボールタッチは1回に数えない。
 - ⑪ ブロックあるいはレシーブ時に、2人ほぼ同時にボールタッチしたときは1回に数える。
 - ⑫ サーブブロック、ブロックのオーバーネットは不可
 - ⑬ ボールを受けることができるのは全身。予選及び決勝は変則リーグ戦を行う。ただし状況に応じてトーナメントを行う。

町民ソフトバレーボール大会参加申込書

記入者	
連絡先	

(男子・女子)

チーム名	
選手	
選手	
選手	
選手	
補欠	
補欠	
代表連絡先	

チーム名	
選手	
選手	
選手	
選手	
補欠	
補欠	
代表連絡先	

チーム名	
選手	
選手	
選手	
選手	
補欠	
補欠	
代表連絡先	

チーム名	
選手	
選手	
選手	
選手	
補欠	
補欠	
代表連絡先	

締め切り 6月1日(月)

提出先 朝日町公民館

【事務担当】

〒510-8102 三重県三重郡朝日町大字小向 1893 番地

朝日町教育委員会 生涯学習課 (朝日町公民館内)

電話 : 059-377-2513 中山

Mail : s-kyouiku@town.asahi.mie.jp